



Belgentier, Cuges-les-Pins, Évenos, Gémenos, La Cadière-d'Azur, Le Beausset, Le Castellet, Le Revest-les-Eaux, Méounes-lès-Montrieux, Riboux, Roquefort-la-Bédoule, Signes, Solliès-Toucas

# → Sud Sainte-Baume

## Bouches-du-Rhône, Var

FICHE  
29

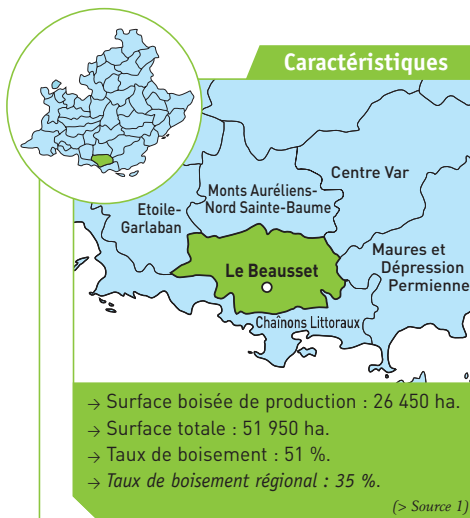
### Pinède de Gémenos



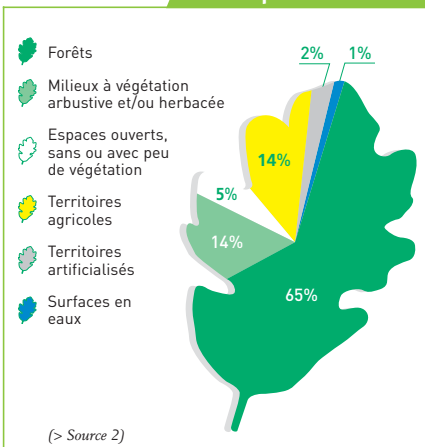
Photographie : C. Tallandier, Camargue

(> Source 3)

### Caractéristiques

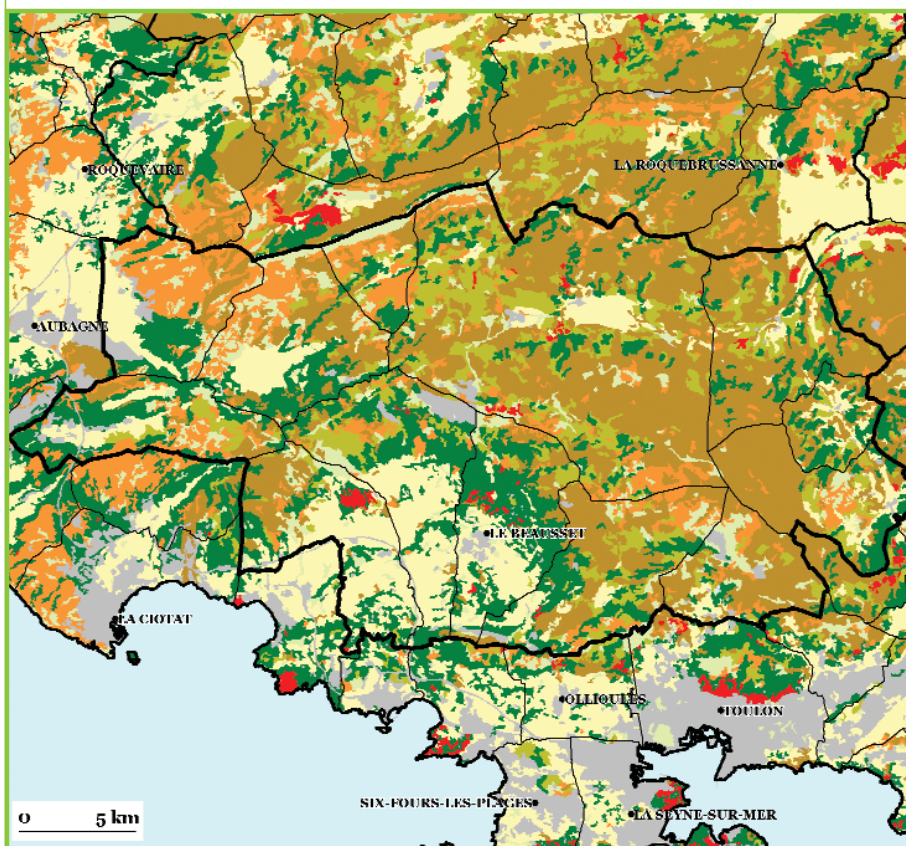


### Occupation du sol



### L'espace forestier à dire d'acteurs

- Forêt privée très représentée.
- Zone de faible production (principalement bois de chauffage) avec un léger potentiel de développement facilité par une accessibilité et des conditions d'exploitation relativement bonnes.
- Forte utilisation de l'espace forestier pour les loisirs de proximité.
- Rôle environnemental faible.
- Risque d'incendie moyen faisant apparaître des besoins d'équipements supplémentaires (débroussaillments). Traitement nécessaire des zones poudrières situées en piémont de massif (sensibilisation des petits propriétaires forestiers).
- Forte pression de l'habitat diffus.
- Mauvais état phytosanitaire des peuplements forestiers.



### Occupation du sol et espaces boisés

#### Types d'espaces

#### → Espaces boisés

- Forêts de conifères
- Forêts de feuillus
- Forêts mélangées
- Présence d'habitat résidentiel

#### → Autres espaces

- Territoires artificialisés
- Territoires agricoles
- Milieux semi-naturels
- Maquis/Garrigues
- Roches nues
- Zones humides
- Surfaces en eau

- Limites communales
- ▭ Limites des espaces forestiers
- Communes principales



Observatoire de la forêt méditerranéenne  
ofme@ofme.org  
www.ofme.org

Les espaces forestiers en Provence-Alpes-Côte d'Azur [2003]

Région

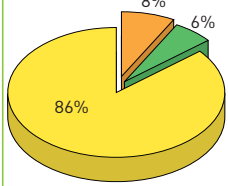


Provence-Alpes-Côte d'Azur



**La propriété forestière**

→ Répartition par catégorie de propriété :

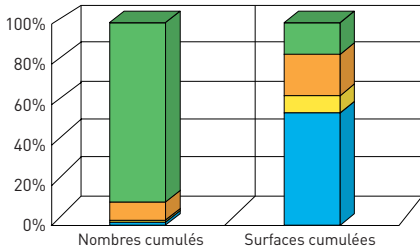


→ Surfaces cumulées par catégorie de propriété  
 • Domaniale  
 • Communale et assimilée  
 • Privée (> Source 1)

35 % de la forêt privée est couverte par un PSG.  
 (> Source 4)

→ Structures de regroupement de propriétaires privés : ASA de Signes, ASL Sud Sainte-Baume. (> Source 4)

→ Morcellement de la propriété privée :



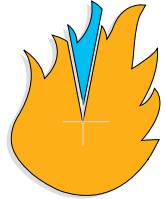
→ Nombre de propriétaires et surface de propriété par classe de surface  
 • < 4 ha  
 • de 4 à 25 ha  
 • de 25 à 50 ha  
 • > 50 ha (> Source 4)



**Les risques**

→ Le risque incendie :

[Période 1973-1999]



→ Surface incendiée :  
 Moyenne annuelle : 194 ha/an.

→ Répartition saisonnière des incendies :

• Été  
 • Hiver

3 PIDAF couvrent 89 % des forêts.  
 (> Source 7)  
 Aucun Plan de prévention prescrit.  
 (> Source 8)

• Evaluation du risque incendie :



(> Sources 5 et 6)

→ Restauration des terrains en montagne (RTM) : Aucune commune ne contient des séries RTM ou de statut équivalent. (> Source 9)

→ Risque phytosanitaire :

- Noyer hybride : Crown gall.
- Feuillus divers (cormier, chêne kermès, arbousier...) : Embruns.
- Pin d'Alep : Scolytes.
- If : Dépérissement. (> Source 10)

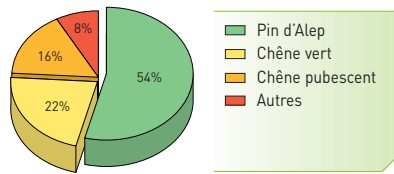


**Les ressources forestières**

→ Descriptif des peuplements forestiers :

Surface par essence [ha]	Surface par structure (ha)						Total par essence
	Futaie régulière	Futaie irrégulière	Mélange futaie feuillue/taillis	Mélange futaie résineuse/taillis	Taillis simple	Déboisée (> 20 ares)	
• Pin d'Alep	8 750	190	-	5 170	-	170	14 280
• Chêne vert	10	-	-	-	5 810	10	5 830
• Chêne pubescent	20	140	-	-	4 050	-	4 210
• Autres	690	-	130	1 320	10	-	2 150
<b>Total par structure</b>	<b>9 470</b>	<b>330</b>	<b>130</b>	<b>6 490</b>	<b>9 870</b>	<b>180</b>	<b>26 470</b>
% par structure	35,78 %	1,25 %	0,49 %	24,52 %	37,29 %	0,68 %	100 %

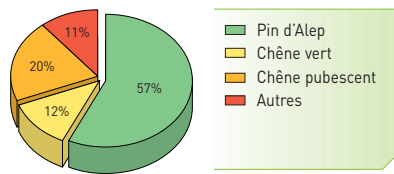
• Répartition de la surface par essence :



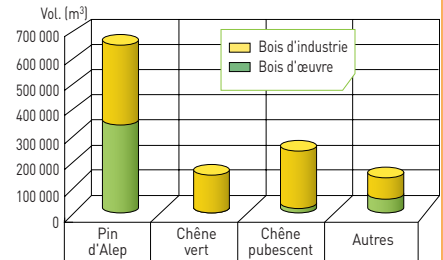
• Volume et production :

Essences	Volume de l'essence quand elle est prépondérante (m³)	Production (m³/ha/an)
• Pin d'Alep	629 800	2,2
• Chêne pubescent	84 900	0,6
• Chêne vert	127 000	1,4

• Répartition du volume par essence :

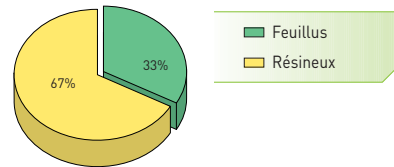


→ Qualité des bois sur pied :

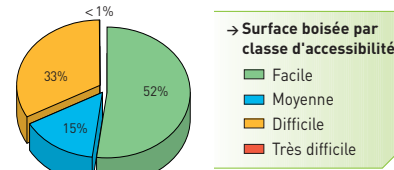


(> Source 1, ces données concernent uniquement les formations boisées de production)

• Répartition du volume par groupe d'essence :



→ Exploitabilité du bois :



→ Surface boisée par classe d'accessibilité  
 • Facile  
 • Moyenne  
 • Difficile  
 • Très difficile



**Activités économiques**

→ Entreprises de la forêt :

- 5 exploitants forestiers.
- Pas d'entreprise de la 1<sup>ère</sup> transformation.
- 4 entreprises de la 2<sup>ème</sup> transformation.

(> Source 15)

→ Autres produits forestiers :

- Indéterminés.



**Interfaces**

→ L'habitat en forêt :

- Habitat résidentiel en forêt : 319 ha.
- Moyenne régionale par espace forestier : 537 ha. (> Source 2)

→ Evolution de la SAU :

- 1970 : 5 760 ha.
- 1979 : 6 570 ha.
- 1988 : 3 340 ha.
- 2000 : 3 420 ha. (> Source 11)

→ Surface de forêt par habitant :

- 0,8 ha/hab. pour l'espace forestier, 0,28 ha/hab. pour la région. (> Sources 1 et 12)

→ Activité sylvopastorale :

- Les unités pastorales référencées couvrent 35 % des zones forestières. (> Source 13)



**Espaces naturels remarquables**

- Parc national : Aucun.
- Parc naturel régional : Aucun.
- Les ZNIEFF couvrent 33 % des forêts.
- Natura 2000 couvre 24 % des forêts. (> Source 14)



**Autres pratiques ou fonctions signalées**

Echelle de valeurs :

- "Non significatif", "Très faible", "Faible", "Moyenne", "Forte", "Très forte".
- Loisirs de proximité (promenade...) : Forte.
- Activités touristiques : Très faible.
- Paysage : Moyenne.
- Activité cynégétique : Moyenne. (> Source 16)

